



FIRST TIME MANAGER

Od talentu do
mistrzostwa



bloom partners
kwitną kompetencje, kwitnie biznes



Jeżeli:

- przygotujesz się do objęcia roli szefa zespołu,
- już jesteś menedżerem po awansie,
- masz otwartość na to, by wymieniać się doświadczeniami w interdyscyplinarnej grupie menedżerów z różnych środowisk.

ZAPRASZAMY NA 2-DNIOWE SZKOLENIE

„OD TALENTU DO MISTRZOSTWA”

PROGRAM DLA NOWO MIANOWANYCH MENEDŻERÓW (FTM)

Dołącz do naszego Programu FTM

Poznaj praktyczne narzędzia menedżerskie, które pozwolą Ci:

- zyskać pewność siebie w nowej roli,
- nie popełniać typowych błędów na starcie,
- wyjść z roli dotychczasowego członka zespołu,
- świadomie budować swój wizerunek i autorytet w zespole,
- budować zaangażowane i efektywnie działający zespół.



Bycie szefem jest jak ciągła podróż...
I dobrze, bo podróże kształcą.
By mądrze podróżować przybliżymy
4 kluczowe kierunki podróży

4 kierunki rozwoju

Autorytet
szefa zespołu



Budowanie
zaangażowania

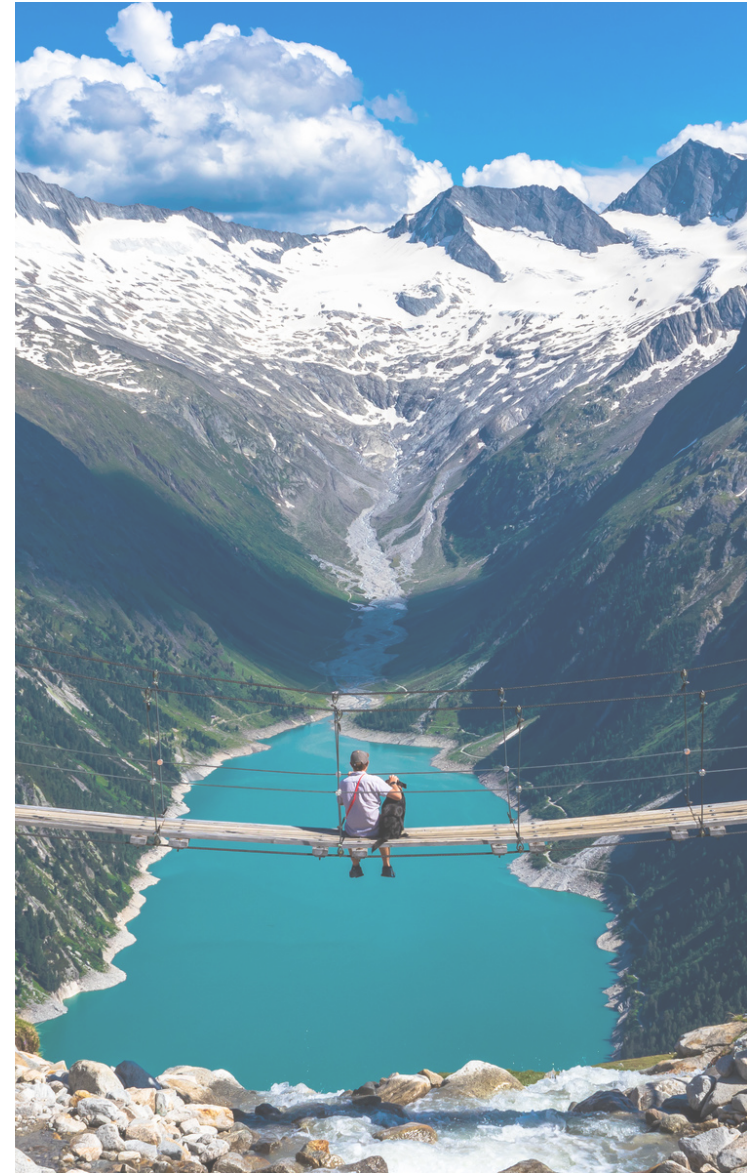
Organizacja pracy
własnej i zespołu

Rozwój poprzez
informację zwrotną

PÓŁNOC

Buduj swój autorytet i zespół

- Jak w praktyce budować pozycję lidera w zespole?
- Co może robić lider, aby budować efektywny i zaangażowany zespół?
- 10 zachowań skutecznego menedżera, które budują efektywne zespoły.
- Jak budować otwartość i zaufanie w zespole? - praktyczne wskazówki.
- Expose szefa – dlaczego warto, kiedy, co powinno zawierać, jak je przygotować?
- Główne role menedżera: informowanie, planowanie, motywowanie, kontrolowanie, wspieranie, ocenianie.
- Jak budować zespołowość, gdy pracujemy zdalnie?



WSCHÓD

Skutecznie motywuj i angażuj

- Co motywuje pracowników do działania? – czynniki motywujące.
- Co może robić szef, aby motywować zespół? – lista motywatorów.
- Jak diagnozować poziom motywacji u pracownika? – model WUP.
- Jak rozmawiać o motywacji do pracy?
- Jak radzić sobie z sytuacjami trudnymi w zespole?



ZACHÓD

Skutecznie organizuj swoją pracę.

Wyznaczaj kierunki, deleguj i angażuj

- Co wpływa na efektywność osobistą oraz zespołową?
- Jak ustalać priorytety? Jakie zadania delegować? – macierz Eisenhowera w praktyce.
- W jaki sposób budować motywujące cele? - narzędzie SMART w praktyce.
- Jak prowadzić rozmowę z pracownikiem o celach i zadaniach – model STORM i jego zastosowanie w praktyce.
- Jak dbać o zaangażowanie w trakcie realizacji zadania? Jak monitorować postępy? – model PDCA.



POŁUDNIE

Rozwijaj ludzi poprzez konstruktywną informację zwrotną

- Informacja zwrotna - dlaczego warto?
- Jak przygotować się do udzielenia informacji zwrotnej? – 7 kluczowych wskazówek.
- Jak chwalić? Jak konstruktywnie krytykować, by budować zaangażowanie? - narzędzie FUKO, feedforward.
- Jak przeprowadzić konstruktywną rozmowę z pracownikiem, aby feedback został usłyszany, przyjęty i był rozwojowy?
- Jak reagujemy na informację zwrotną? – model SARA w praktyce.
- Jak prosić o informację zwrotną (feedback, feedforward) pracowników?



REFERENCJE



MAGDALENA MAŁKOWSKA

HR DIRECTOR CRYO SCIENCE

Z ogromną przyjemnością polecam współpracę w firmę szkoleniową Bloom Partners w zakresie przygotowania i prowadzenia **programów dla młodych menedżerów** (First Time Manager).

- Cały program składał się z 5 modułów, z których każdy był dokładnie zaprojektowany pod potrzeby naszej organizacji oraz poziomu wiedzy i umiejętności młodych menedżerów.
- Zależało mi na tym, aby szkolenia nie były zbyt „miękkie” ale **nastawione na praktyczne narzędzia**, które menedżerowie mogliby od razu wdrożyć do swojej pracy.
- Dzięki dokładnie zaplanowanemu programowi szkoleniowemu mogliśmy **na bieżąco reagować na potrzeby grupy** menedżerów i obserwować ich rozwój z warsztatu na warsztat.
- W codziennej pracy zauważalna była zmiana sposobu komunikacji, większe zrozumienie na czym polega rola menedżera. Koledzy w sposób naturalny zaczęli korzystać z Blancharda czy FUKO.
- Dzięki poznany rodzajom osobowości zaczęli zwracać większą uwagę na różnice w podejściu do pracy swoich pracowników ale też na komunikację między sobą.

Bloom Partners nie pracuje wg szablonów, ale **na każdym kroku towarzyszy potrzebom uczestników jak i potrzebom biznesowym organizacji**. Uczestnicy FTM bardzo wysoko ocenili sposób prowadzenia warsztatów, z dużą łatwością się angażowali i byli zmotywowani aby uczyć się i wiedzieć więcej.

REFERENCJE



ADRIANA KACZOR

KIEROWNIK PERSONALNY PNEUMAT SYSTEM SP. Z O.O.

Z firmą BloomPartners zrealizowaliśmy kilka edycji programu rozwojowego dla młodych menedżerów (FTM).

- Wyzwaniem było, by w dość krótkim czasie **zbudować od podstaw świadomość wielu kwestii, a także nabyć i potrenować umiejętności menedżerskie.**
- Podczas programu pracowaliśmy mocno nad tym w jaki sposób zarządzać ludźmi, by **angażować w działania i osiągnięcie wspólnych efektów.**

Warsztaty prowadzone przez BloomPartners spotkały się z **entuzjastyczną reakcją uczestników, którzy zaczęli przenosić doświadczenia warsztatowe do codziennej pracy menedżerskiej.**

Polecam współpracę!

REFERENCJE

AGNIESZKA OLENCEWICZ-WNUKOWSKA KOORDYNATOR SZKOLEŃ SCHIEVER POLSKA SP. Z O.O.

Bardzo cenię współpracę z firmą szkoleniową Bloom Partners, która realizuje dla nas program rozwojowy „Utalentowani” dla kandydatów na nowych liderów.

- Celem programu jest docenienie i rozwój potencjału menedżerów oraz kandydatów na to stanowisko.
- Działania rozwojowe obejmują 25 osób, którym w podziale na 2 grupy dedykujemy 6 intensywnych dni szkoleniowych. Część programu już za nami.
- Program wzbogaciliśmy o diagnozę talentów Gallupa. Nasi Uczestnicy mieli możliwość poznania swoich 5 dominujących talentów (TOP 5) oraz wzięcia udziału w sesjach indywidualnych, dzięki którym uzyskali wskazówki jak wykorzystywać talenty w budowaniu osobistej efektywności.
- Dodatkowym elementem programu talentowego są również raporty dla przełożonych naszych Utalentowanych, by mogli ich wspierać w codziennym wykorzystaniu talentów.

Uczestnicy warsztatów doceniają użyteczność otrzymywanej wiedzy oraz przydatność trenowanych technik menedżerskich, a także z wysokie kompetencje trenera prowadzącego.

ZAUFALI NAM

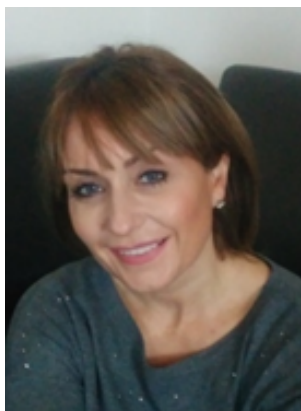


PROWADZĄCY

Jesteśmy zespołem cenionych i doświadczonych Trenerów, Coachów i Ekspertów. Od ponad 20 lat pracujemy rozwojowo z menedżerami różnych szczebli organizacji (od Zarządu po liderów).

Dbamy o to, by nasze szkolenia łączyły wiedzę ekspercką z praktyką menedżerską.

Monika Bartosiewicz



- Ukończone studia na kierunku zarządzanie
- Certyfikowany Trener Biznesu
- Konsultantem Insights Discovery
- Konsultant Prosci
- 20 letnie doświadczenie zawodowe w różnych branżach: finanse, retail, produkcja, FMCG

- Tworzyła i wdrażała programy rozwojowe na potrzeby organizacji dla kadry kierowniczej średniego i wyższego szczebla.

- Specjalizuje się:

- w rozwoju umiejętności managerskich i przywódczych
- komunikacji
- efektywności osobistej

Magdalena Tomaszewska- Wiszniowska



- Ukończone studia na UE
- Certyfikowany coach (ICC)
- Mentor i Trener
- Doradca Strategic Planning - metodyki skalowania przedsiębiorstw
- 20 letnie doświadczenie związane z rozwojem kadry menedżerskiej

- Tworzyła i wdrażała programy rozwojowe w zakresie zmian organizacyjnych i kultury organizacyjnej, planów sukcesji, a także pozyskiwania talentów. Współtwórczyni wielu programów dla High Potential.

- Specjalizuje się:

- w diagnozie kompetencji przywódczych
- w budowaniu i rozwoju kompetencji przyszłości dla liderów i przedsiębiorstw

Proponowane terminy 2020:

20-21.10.

19-20.11. oraz 26-27.11.

08-09.12. i 15-16.12.

Zgłoś udział pisząc na adres:

karolina.karolczak@bloompartners.pl

Masz pytania?

Odpowiem :-) 733 843 185

Karolina Karolczak

Wartość inwestycji:
980 zł netto / os.

Cena zawiera:

- 2 dni warsztatów w formule on line pełne menedżerskiej inspiracji i wymiany doświadczeń,
- max. 8 osób w grupie, by każdy miał szansę trenować umiejętności,
- materiały szkoleniowe w formie elektronicznej, np. karty jako praktyczne narzędzia menedżerskie, przewodnik dla szefa,
- know how trenerów doświadczonych w obszarze zarządzania,
- przyjazną atmosferę :-)
- certyfikat.

OPCJA DODATKOWA GOLD



Zbuduj swoje
Mocne Strony
Lidera
w oparciu o
5 dominujących
talentów
Instytutu
Gallupa.

Pakiet leaderski obejmuje:

- Diagnoza 5 dominujących talentów
- **1 ind. sesja feedbackowa** (90 min)
- **Action Plan** rozwoju talentów- wskazówki jak świadomie korzystać ze swoich talentów
- **Przewodnik dla Lidera** „Czego potrzebuję we współpracy” - wskazówki o co zadbać we współpracy z Zespołem i Szefem
- **Przewodnik dla Szefa** „Jak wspierać efektywność i zaangażowanie” -wskazówki jak zarządzać Liderem o określonym zestawie talentów

Wartość pakietu leaderskiego:
750 zł netto/os.

Dzięki diagnozie swoich talentów:

- Zbudujesz pewność leaderską w oparciu o głębsze zrozumienie swojego potencjału.
- Zdefiniujesz swój styl zarządzania zespołem w zgodzie z naturą swoich talentów.
- Określisz swoje potrzeby we współpracy z Zespołem.



bloom partners
kwitną kompetencje, kwitnie biznes